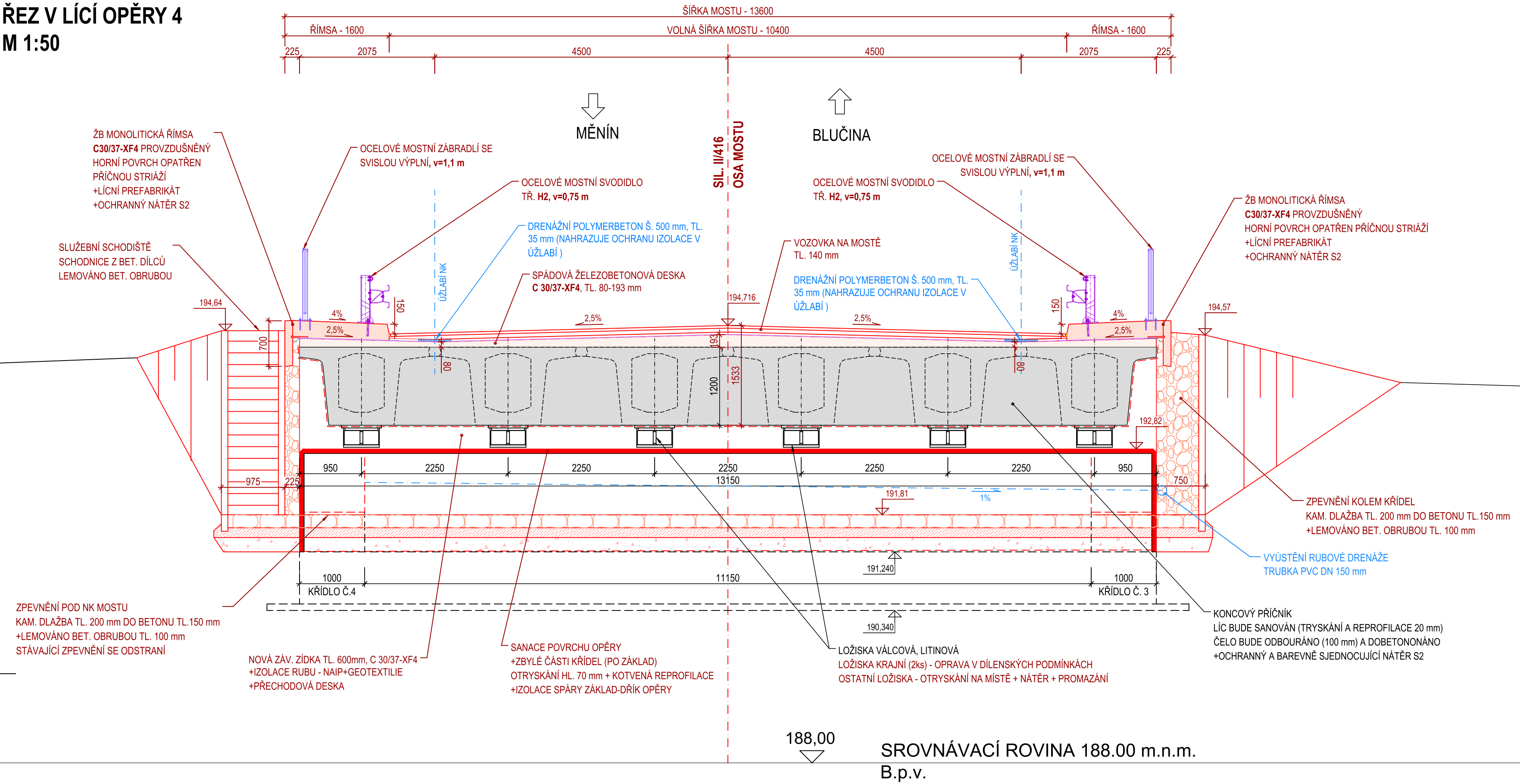
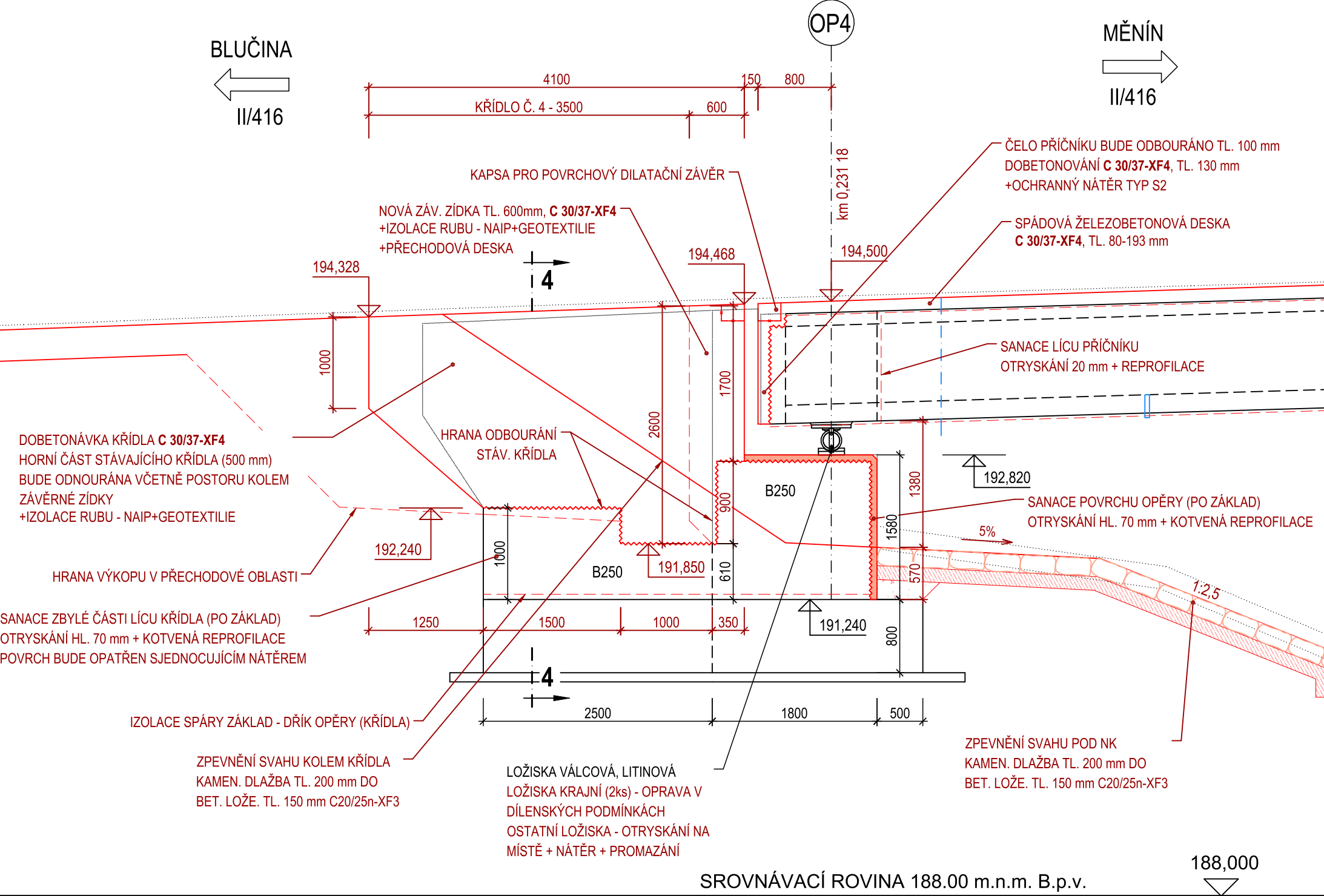


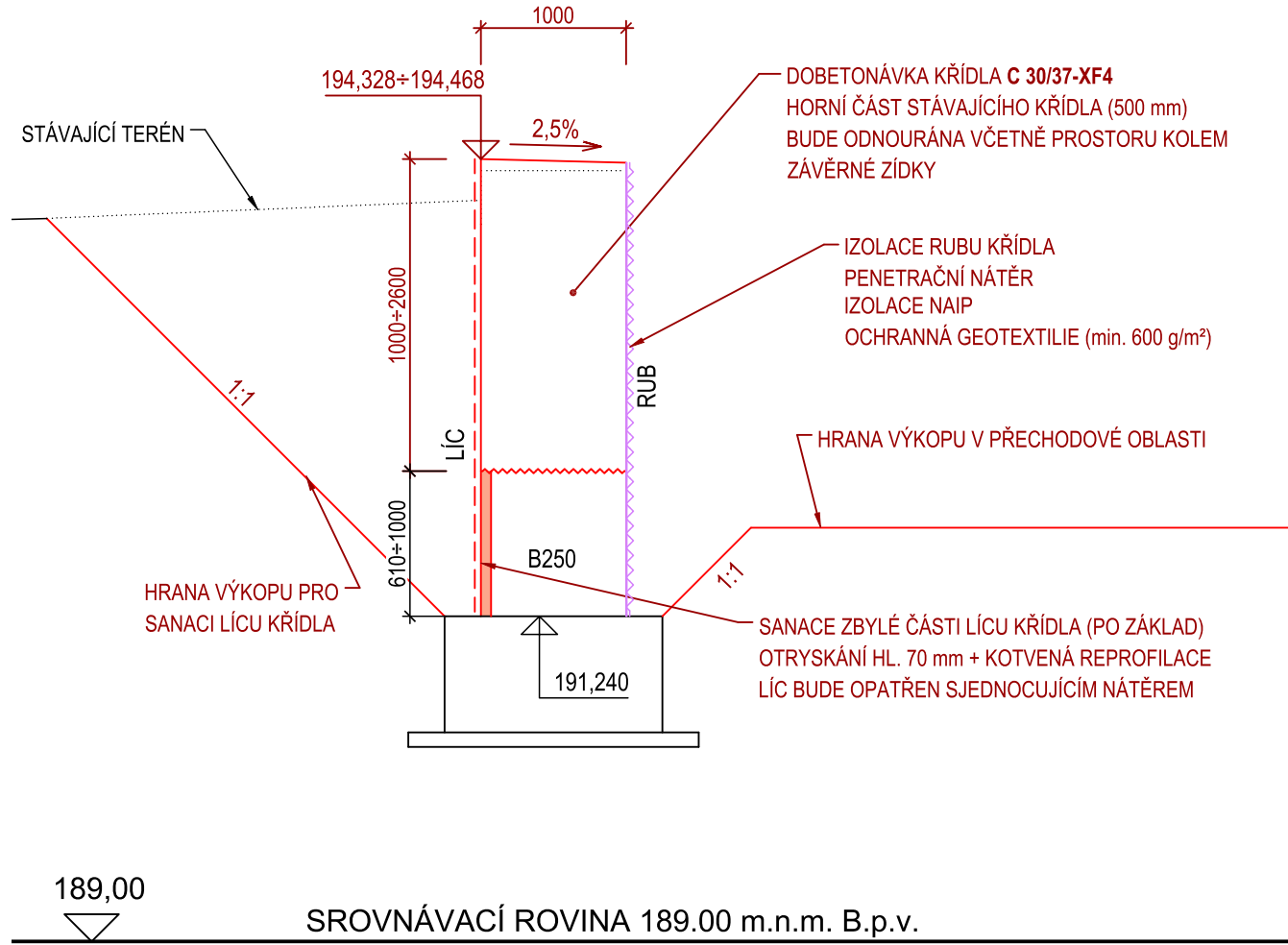
ŘEZ V LÍCI OPĚRY 4
M 1:50



POHLED NA KŘÍDLO Č.4
M 1:50



ŘEZ 3-3
M 1:50

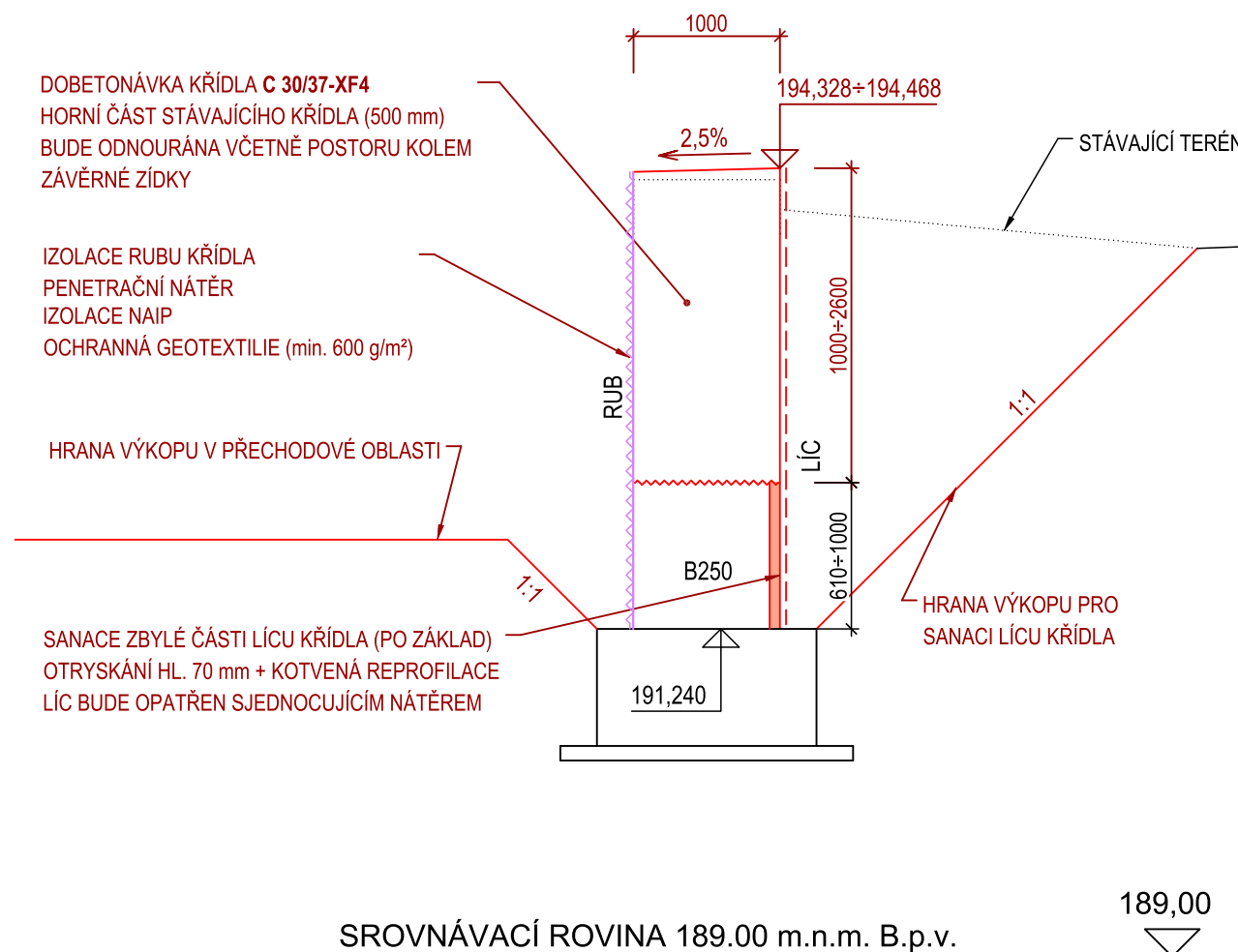


- POVRCHOVÁ ÚPRAVA BETONOVÝCH KONSTRUKCÍ BUDE PROVEDENA V TĚCHTO KATEGORIÍCH:
- PLOCHY NA STYKU SE ZEMLINOU BUDOU PROVEDENY V POHLEDOVÉ KVALITĚ Aa DLE TKP 18.
 - POHLEDOVÉ PLOCHY BUDOU PROVEDENY V POHLEDOVÉ KVALITĚ Cd DLE TKP 18.
 - JEDNOTLIVÉ HRANY BUDOU ZKOSENY VLOŽENÍM LATÍ DO BEDNĚNÍ (20/20 mm).

A	Nehoblovaná prkna na azas.
a	S povrchovými drobnými vadami, které jsou po odbednění odstraněny – drobné odštěpky a přetoky, které nezestávají krycí vrstvu betonu. Větší prohlubně jsou na náklady zhotovitele reprofilovány speciálními sanačními maltami. Drobné barevné odchylky nejsou na závadu.
C	Překlička nebo ocelové bednění.
B	Hoblovaná prkna na polodrážku se zkosením nebo bez zkosení hran prken.
d	Pohledový beton bez dále definovaných povrchových vad. Povrch po odbednění již nevyžaduje žádnou další úpravu. Připouští se sražení hran, zebrek (ze spár mezi prkny) a zatměných míst prostupů rádivacích tyčí přetroušením vysokotlačovou bruskou se vzduchem chlazeným diamantovým kotoučem, na náklady zhotovitele. Povrchy musí být sousose, jednotné, uzavřené, rovné a bez větších porů; max. hloubka porů může být 5 mm a průměr 10 mm. Povrchy musí mít jednotné barevné tónování všech pohledových ploch.

ČÁSTI MOSTU, KTERÉ BUDOU OPATŘENY IZOLACÍ NAIP, MUSÍ ODPOVÍDAT KVALITATIVNÍM PARAMETRŮM V SOULADU S ČSN 73 6242 A TKP 21 - "IZOLACE PROTI VODĚ", SCHVÁLENÉ MD OSI POD Č.J. 205/10-910-IPK/1 DNE 8.3. 2010

ŘEZ 4-4
M 1:50



BETON DLE ČSN EN 206+A1
ZÁVĚRNÁ ZIDKA A DOBETONÁVKA KŘÍDEL
C30/37 - XF4 - Cl 0,2 - Dmax 22 - S3
PODKLADNÍ BETON
C16/20n - X0

BETONÁŘSKÁ VÝZTUŽ
B 500B

POZNÁMKY

TVAR A ROZMĚRY OPĚRY A KŘÍDEL BYLY PŘEVZATY Z MOSTNÍHO LISTU.

ROZSAH SANACÍ BUDE UPŘESNĚN PO ODKRYTÍ SPODNÍ STAVBY.




ODVODNĚNÍ PŘECHODOVÉ OBLASTI NA RUBU OPĚRY BUDE VYVEDENO PŘES KŘÍDLO Č.3 A UKONČENO VE ZPEVNĚNÉ PLOŠE U LÍCE KŘÍDLA.

VYZNAČENÍ LETOPŮČTU OPRAVY BUDE PROVEDENO V DOBETONÁVCE (POHLEDOVÉ PLOŠE) KŘÍDLA Č.3!

IZOLACE NAIP RUBU OPĚRY A KŘÍDEL BUDE PROTAŽENA PŘES PRACOVNÍ SPÁRU U ZÁKLADU A UKONČENA NA HORNÍM POVRCHU ZÁKLADU.

STAVBA SE BUDE PROVÁDĚT PO POLOVINÁCH

PDPS

D		PDPS	
Souřadnicový systém S-JTSK Výškový systém Bpv			
OBJEDNATEL		Správa a údržba silnic Jihomoravského kraje, příspěvková organizace kraje, Žerotínovo nám. 449/3, 602 00 Brno	
GENERÁLNÍ PROJEKTANT			
 Linio Plan, s.r.o. Sochorova 23, 616 00 Brno			
HLAVNÍ INŽENÝR PROJEKTU	ING. MARTIN VACEK		ČÍSLO ZAKÁZKY L-22-027-000 ATELIER M
ZODPOVĚDNÝ PROJEKTANT	ING. MARTIN VACEK		PROJEKTANT SO
VYPRACOVAL	ING. MILAN JANIČEK		 Linio Plan, s.r.o. Sochorova 23, 616 00 Brno
KONTROLOVAL	ING. MARTIN VACEK		
KRAJ JIHOMORAVSKÝ	OKRES BRNO-VEŇKOV	MÚ/OÚ ŽIDLOCHOVICE	
AKCE	II/416 Měnín - Blučina, most 416-011 (přes D2)		DATUM 04/2023
ČÁST	D - DOKUMENTACE OBJEKTŮ		FORMÁT 8x44
			MĚŘITKO 1:50
PŘÍLOHA	(SO 201 - Most ev.č. 416-011) TVAR OPĚRY 4		STUPEŇ PDPS
			ČÍSLO ZAKÁZKY L-22-027-000
			ČÍS. SOUPRAVY ČÍS. PŘÍLOHY
		08.2	